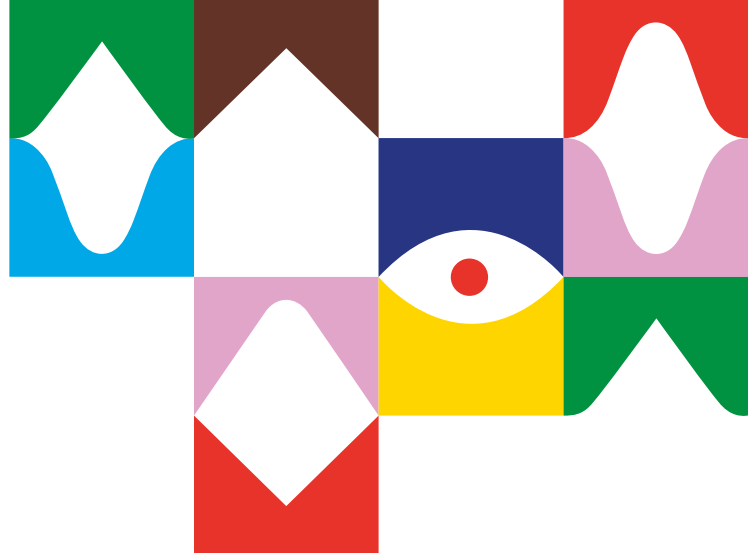


Woning aanpassen

Zelf aangebrachte voorzieningen en WMO



Als huurder mag je je woning aanpassen zoals je wilt. Voor kleine aanpassingen heb je geen toestemming nodig. Bijvoorbeeld een deurdranger of gordijnrails ophangen.

Wil je grotere veranderingen? Vraag dan altijd eerst toestemming aan Maasvallei. We zullen meestal toestemming geven. Behalve als het de verhuurbaarheid schaadt of de woning minder waard wordt.

Bij het verlaten van de woning mag je vaak de aangebrachte voorzieningen laten zitten. Dit kan als je je aan de regels hebt gehouden. Je kunt de voorzieningen ook meenemen, zolang je de woning niet beschadigt.

Zo vraag je een verandering aan

- Via onderstaand formulier
- Door het formulier Zelf Aangebrachte Voorzieningen te printen, in te vullen en bij Maasvallei in te leveren

WMO

Als je minder mobiel bent door een ziekte of handicap, moet je woning misschien worden aangepast. Je kunt een aanvraag doen bij je gemeente op basis van de WMO (Wet Maatschappelijke Ondersteuning). De gemeente bepaalt of je de aanpassing nodig hebt.

Vul het formulier in op de achterkant →

maasvallei

Goed leven,
goed wonen

Woningstichting Maasvallei Maastricht • Severenstraat 200 • 6225 AH Maastricht
T 043 368 37 37 • E info@maasvallei.nl • I www.maasvallei.nl • KvK 14614794
BTW NL002581206B01 • RABOBANK NL72 RABO 01570611 59 • BIC RABONL2U

ZAV formulier

Jouw gegevens

Voornaam *	Achternaam *
<hr/>	<hr/>
E-mailadres *	Telefoonnummer *
<hr/>	<hr/>
Straat *	Huisnummer (en toevoeging) *
<hr/>	<hr/>
Postcode *	Plaats *
<hr/>	<hr/>

Over de aanpassingen

Welke verandering wil je aanbrengen aan jouw woning? *

Waar in de woning wil je de veranderingen aanbrengen? *

Welke materialen wil je hiervoor gaan gebruiken?

Wie gaat de werkzaamheden uitvoeren?

Zelf

Professioneel bedrijf

Wanneer ga je de klus uitvoeren?

Akkoord

Handtekening / Verklaring huurder *

Ondergetekende verklaart dat hij/zij de 'spelregels' kent van Maasvallei zoals hierboven beschreven. Daarnaast zal hij/zij zich houden aan de kwaliteitseisen die Maasvallei specifiek heeft opgesteld voor bovengenoemde woningaanpassing. Zet hier je handtekening.

De bovenstaande gegevens zijn juist en ik ga akkoord met het verwerken van mijn gegevens voor dit verzoek volgens de **privacy-voorwaarden van Maasvallei**.